

**HEXUM TARTÁLYPARK ZRT.  
PÉTFÜRDŐ, CSERI ÚT 21. HRSZ.: 0336/27. FIÓKTELEP**

**LAKOSSÁGI KIADVÁNY**

**JELEN DOKUMENTÁCIÓ A 219/2011. (X.20.) KORM. RENDELET 12. § SZERINT  
NEM TARTALMAZ VÉDENDŐ ADATOT.**

2025. február 12.

---

### **Általános adatok**

A HEXUM Tartálypark Zrt. Pétfürdő, Cseri út 21. Hrsz. 0336/27. Fióktelepen (továbbiakban: stratégiai készlettároló telephely) stratégiai céllal üzemanyagok (szabványos benzin és gázolaj) bértárolását végzi. A jelenlévő üzemanyagok mennyisége miatt a stratégiai készlettároló telephely felső küszöbértékű veszélyes anyagokkal foglalkozó üzem.

A veszélyes anyagokkal foglalkozó üzem tájékoztatásért felelős személy neve, beosztása, elérhetősége: Balázs Beáta vezérigazgató, elérhetősége: email: hexum@hexumtartalypark.hu telefon: +36 (1) 430 3250.

### **Biztonsági filozófia**

A HEXUM Tartálypark Zrt. tevékenységét tanúsítottan MSZ EN ISO 9001:2015, az MSZ EN ISO 14001:2015 és az ISO 45001:2018 szabványok követelményrendszere szerinti integrált irányítási rendszerben végzi.

A HEXUM Tartálypark Zrt. vezetésének célja a balesetek, foglalkozási megbetegedések, meghibásodások, veszélyes anyagokkal kapcsolatos események, veszélyes anyagokkal kapcsolatos súlyos ipari balesetek megelőzése, úgy hogy azok kockázatát az elérhető legkisebb mértékre csökkenti. Ennek érdekében betartja és betartatja mindazokat a jogszabályi, hatósági, saját és a külső partnerek által támasztott előírásokat, amelyek a biztonság növelését illetve a kockázatok csökkentését célozzák.

A HEXUM Tartálypark Zrt. vezetése elkötelezettek a biztonság iránt, az elérhető legjobb technológia, eszközök alkalmazására törekszenek és a biztonság szempontjait eszödlegetek tartják bármely körölmények között.

A HEXUM Tartálypark Zrt. saját belső rendjébe beépíti a különböző szintű jogszabályokat, melynek működtetése révén az előírások betartását folyamatosan ellenörzi és dokumentálja. A jogszabályi megfeleléségen túl törekszik arra, hogy a biztonságtechnikai intézkedések a tudomány-technikai fejlettség mindenkori legmagasabb szintjét tükrözzék.

A HEXUM Tartálypark Zrt. vezetése a munkavállalókat folyamatosan oktatásban részesíti, az alkalmazottak kötelesek a biztonságtechnikai intézkedéseket, belső szabályzó előírásait betartani. A biztonsági irányelveket a HEXUM Tartálypark Zrt. munkavállalói (beleértve a bér munkásokat, biztonsági őrséget is) ismerik és ennek szellemében végzik munkájukat.

A HEXUM Tartálypark Zrt. vezetése felkészült egy esetleges nem kívánt esemény kezelésére is, rendelkezik a kárelhárítás azonnali megkezdéséhez szükséges eszközzel.

## A veszélyes anyagokkal foglalkozó üzemben folyó tevékenységek

A HEXUM Tartálpark Zrt. Magyarország stratégiai (biztonsági) kőolaj-, és kőolajtermékek tárolásával és kiszolgálásával foglalkozik öt telephelyen (Celldömölk, Pétfürdő, Vámosgyörk, Százhalombatta, Tiszaújváros). A biztonsági készletezés mellett a Társaság kis mértékben foglalkozik kereskedelmi célú bértárolással és kiszolgálással is a Pétfürdő, Cseri út 21. Hrsz. 0336/28 és Hrsz. 0336/37 alatti kereskedelmi célú telephelyen.

A stratégiai készlettároló telephelyen szabványos benzin és gázolaj stratégiai (biztonsági) célú tárolása történik.

Az üzemanyagok a stratégiai készlettároló telephelyre vasúton és közúton érkehetnek, majd a stratégiai tartályokba kerülnek lefejtésre. Az üzemanyagok kiszállítása vasúton és közúton történhet. A vasúti kiszállítás a HEXUM Tartálpark Zrt. kereskedelmi célú telephely közreműködésével valósul meg.

### Veszélyes anyagok és tulajdonságai

A stratégiai készlettároló telephelyen az alábbi veszélyes anyagok lehetnek jelen:

Neve	Jelenlévő maximális mennyisége összesen (tonna)	A besorolásnál figyelembe vett felső küszöbmennyiség (tonna)
Benzin	31000	25 000
Gázolaj	84500	
Propán-bután	2,3	200

A stratégiai készlettároló telephely (HEXUM Tartálpark Zrt. Pétfürdő, Cseri út 21. Hrsz. 0336/27. Fióktelep) felső küszöbértékű veszélyes anyagokkal foglalkozó üzem, tekintettel arra, hogy az üzemanyagok mennyisége meghaladja a felső küszöbértéket.

#### **Benzin:**

Színtelen vagy sárgás jellegzetes szagú folyadék.

Forráspont: max. 205 °C

Gyulladáspont: 220 °C

Sűrűség: 720 – 750 kg / m<sup>3</sup>

Oldékonyság vízben: jelentéktelen

Gőznyomás, 38°C-on: 9 bar

Lobbanáspont: -40 – 21 °C

Robbanási határok, térf% levegőben: 0,6- 8 % Öngyulladási hőmérséklet: 250°

Gőzei nehezebbek a levegőnél, ezért talaj felett elterülnek és gyúlékony elegyet képeznek.

Rendkívül gyúlékony, gőzei a levegővel robbanóképes keveréket alkothatnak.

#### **Gázolaj:**

Sárga jellegzetes szagú folyadék.

Forráspont: 180 – 365 °C

Olvadáspont: -

Sűrűség: 820 – 845 kg / m<sup>3</sup>

Gőznyomás: < 1 hPa / 20 °C

---

Oldékonyság vízben: <20 mg/l / 20 °C

Lobbanáspont: min. 55 °C

Öngyulladás hőmérséklet: 338 °C

Kevésbé illékony és gyúlékony, mint a benzin, de még mindig tűzveszélyes.

### **Propán-bután**

Szobahőmérsékleten és légköri nyomáson gáz, de nyomás alatt cseppfolyósodik. Színtelen, szagtalan, a kereskedelmi változatokat etil-merkaptánnal szagosítják, hogy szivárgás esetén észlelhető legyen.

Forráspont : 180 - 365 °C Gyulladás hőm.: 338 °C

Olvadáspont: -186 °C Sűrűség, 15°C-on: 525 – 555 kg/m<sup>3</sup>

Gőznyomás, 40°C-on: max. 14,5 bar Relatív sűrűség (lev): 1,8

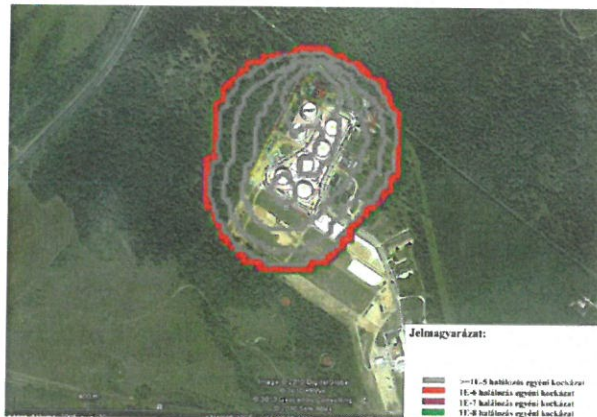
Fokozottan tűzveszélyes, gőzei a levegővel robbanóképes keveréket alkothatnak.

### **A lehetséges veszélyes anyagokkal kapcsolatos súlyos balesetek kialakulása, a károsító hatások lehetséges területi eloszlása**

A stratégiai készlettároló telephelyen egy esetleges veszélyes anyagokkal kapcsolatos esemény során benzin, gázolaj, propán-bután kerülhet a szabadba. A stratégiai készlettároló telephelyen jelenlévő veszélyes anyagok tűzveszélyesek, ezért gyújtóforrással érintkezve különböző típusú tüzet okozhatnak. Az esemény jellegétől függően a tűz különböző típusai alakulhatnak ki: Jet Fire egy irányított, hosszú lángsugár; Pool Fire egy kiömlött folyékony üzemanyagból kialakuló tócsatűz, BLEVE egy nyomás alatt lévő tartály hirtelen robbanása, amely tűzgömböt és repülő törmelékeket eredményezhet. Speciális esetben - például nagy mennyiségű benzin elpárolog és a gőzei összegyűlnek és gyújtóforrás érintkeznek - gőzrobbanás következhet be, amely légnyomáshullámot okozhat. A modellezés alapján bekövetkező események kockázati a lakott területet nem érintik.

*Hatásterület jól jellemezhető a gyakoriság és a következmény alapján meghatározott kockázati övezetekkel. Az eredmények értékelésére a 219/2011. Korm. Rendelet 7. melléklete szerint történt.*

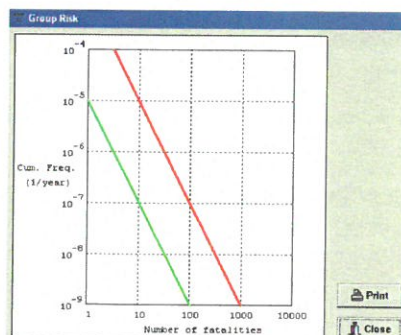
Az egyéni kockázatot ábrázoló alábbi térkép alapján megállapítható, hogy a stratégiai készlettároló telephely a 219/2011. (X.20.) Korm.rendelet szerint elfogadható szintű veszélyeztetettséget jelent, mivel a lakóterület olyan övezetben fekszik, ahol súlyos baleset következtében történő egyéni kockázata nem haladja meg a 10<sup>-6</sup> esemény/év értéket. A piros övezeten belül nincs lakott terület.



A társadalmi kockázatot az üzemeltető úgynevezett F-N görbe formájában szemlélteti. A társadalmi kockázat számításánál nemcsak a lakott területet, hanem a környezetben tartózkodó egyéb munkahelyeket is figyelembe kell venni.

- A társadalmi kockázat feltétel nélkül elfogadható, ha  $F < (10^{-5} \times N^{-2})$  1/év, ahol  $N \geq 1$ . (Zöld egyenes alatti terület.)
- A társadalmi kockázat feltétellel fogadható el, ha minden  $F < (10^{-3} \times N^{-2})$  1/év, és  $F > (10^{-5} \times N^{-2})$  1/év tartomány közé esik, ahol  $N \geq 1$ . Ebben az esetben a tevékenység kockázatának csökkentése érdekében a hatóság kötelezi az üzemeltetőt, hogy gondoskodjon olyan üzemem belüli megelőző biztonsági intézkedésekről (riasztás, egyéni védelem, elzárkózás stb.), amelyek a kockázat szintjét csökkentik. (Zöld és piros egyenes közötti terület.)
- Nem elfogadható szintű a veszélyeztetettség, ha  $F > (10^{-3} \times N^{-2})$  1/év, ahol  $N \geq 1$ . Ebben az esetben, ha a kockázat más eszközökkel nem csökkenthető, a hatóság kötelezi az üzemeltetőt a tevékenység korlátozására vagy megszüntetésére. (Piros egyenes feletti terület.)

A számítások szerint a társadalmi kockázat mértéke jelenleg kisebb, mint  $10^{-9}$  érték, így az alábbi ábrán nem ábrázolható.



Az elvégzett kockázatelemzés alapján megállapítható, hogy a stratégiai készletároló telephely megfelel a 219/2011. (X.20.) Korm. rendelet előírásainak.

---

## **A veszélyes anyagokkal foglalkozó üzem veszélyhelyzeti tevékenysége, és az elhárításban érintett felelős személyek, szervezetek, azok felkészültsége és felszereltsége**

A HEXUM Tartálpark Zrt. vezetése elkötelezettek a biztonság iránt, ezért az elérhető legjobb technológia, eszközök alkalmazására törekszik.

A stratégiai készlettároló telephelyen egy CLT4 intelligens tűzjelző központ üzemel. A központ számítógépes kijelzéssel (képi megjelenítés) rendelkezik. A tűzjelző hálózat címzett automatikus érzékelőkből épül fel. A közúti töltő-lefejtő helyen lángérzékelők kerültek telepítésre. A tartályokon és azok kármentő tereiben elektronikus elven működő hőmérséklet érzékelők vannak telepítve. A tartálpark körül és a közúti töltő - lefejtőknél kézi jelzésadók kerültek elhelyezésre. Tűz esetén a riasztójel a Katasztrófavédelemhez is automatikusan befut. A tartályok meghibásodásának észlelésére CH érzékelők szolgálnak. A tartályok palást szivárgás ellenőrzést - a védőgyűrűben elhelyezett, 2 db benzin, ill. gázolaj gőzökre hitelesített érzékelő fejjel ellátott műszer végzi. Benzingőzsnél a robbanási határkoncentráció 20, ill. 40%-ának elérésekor, gázolaj esetén 500 és 1000 ppm értéknél a műszerek fény - és hangjelzést adnak. A tároló jelző és reteszelő rendszerének feladatai közé tartozik a motoros szerelvények távvezérlése és állás jelzése.

A stratégiai készlettároló telephelyen automata habbal oltó tűzoltó berendezés van kiépítve, mely a tartálparkon túl a közúti töltő és lefejtő hely védelmét is ellátja.

A stratégiai készlettároló telephely munkavállalói felkészültek egy esetleges veszélyes anyagokkal kapcsolatos esemény kezelésére. A védelmi intézkedéseket a belső védelmi terv tartalmazza, amely évente oktatásra és gyakoroltatásra kerül. A munkavállalók végrehajtják a riasztásokat, megkezdik a szabadba került veszélyes anyag lokalizálását, felitását, összegyűjtését, az esetlegesen keletkező tűz oltását. A védelmi intézkedések végrehajtásához szükséges egyéni védőeszközök, valamint szaktechnikai - automata oltórendszer, habanyag, tűzoltókészülékek, felitató anyagok, stb. - eszközök. A stratégiai készlettároló telephely munkavállalóinak tevékenységét elsősorban a hivatásos katasztrófavédelem segíti.