

**101/2021.**

**ELŐTERJESZTÉS**

**Pétfürdő Nagyközség Önkormányzata Képviselő-testületének  
2021. szeptember 30-i ülésére**

**Jegyzői törvényességi észrevétel: nincs.**

ly

**Tárgy:** Bölcsőde tetőtér beépítés

**Előterjesztő:** Horváth Éva polgármester

**Tisztelt Képviselő-testület!**

A Képviselő-testület 2021. június 24-i ülésén döntött arról, hogy a bölcsőde tetőtéri ablakcserére előirányzott keretet tetőtéri lakások terveztetésére használjuk fel.

Megrendeltem az építési engedélyezési tervdokumentáció elkészítését.

Csatolom a munkaközi tervezetet.

Tájékoztatom a Tisztelt Képviselőket, hogy a Tervező iroda képviselői a testületi ülésen jelen lesznek, így az észrevételekre rögtön tudnak válaszolni.

Pétfürdő, 2021. szeptember 22.



**Horváth Éva**  
polgármester

**Határozati javaslat**

**Pétfürdő Nagyközség Képviselő-testülete**  
**8105 Pétfürdő, Berhidai út 6/C.**

Pétfürdő Nagyközség Önkormányzatának Képviselő-testülete 2021. szeptember 30-i ülésén meghozta a

**.../2021.(IX.30.) számú képviselő-testületi**  
**h a t á r o z a t – o t:**

Pétfürdő Nagyközség Önkormányzatának Képviselő-testülete megtárgyalta a Kiss és Rusznák Építészeti Kft. által készített bölcsőde tetőtér beépítés munkaközi tervét, és azt alkalmasnak találta a továbbtervezésre az alábbi javaslatok figyelembevételével:

.....  
.....

Felkéri a tervezőt, hogy a javaslatok figyelembevételével az engedélyezési terveket készítse el és az engedélyezési eljárást kezdeményezze.

Felkéri a polgármestert, hogy a területmegosztás érdekében tegye meg a szükséges lépéseket.

**Határidő** területmegosztásra: 2021. október 15.

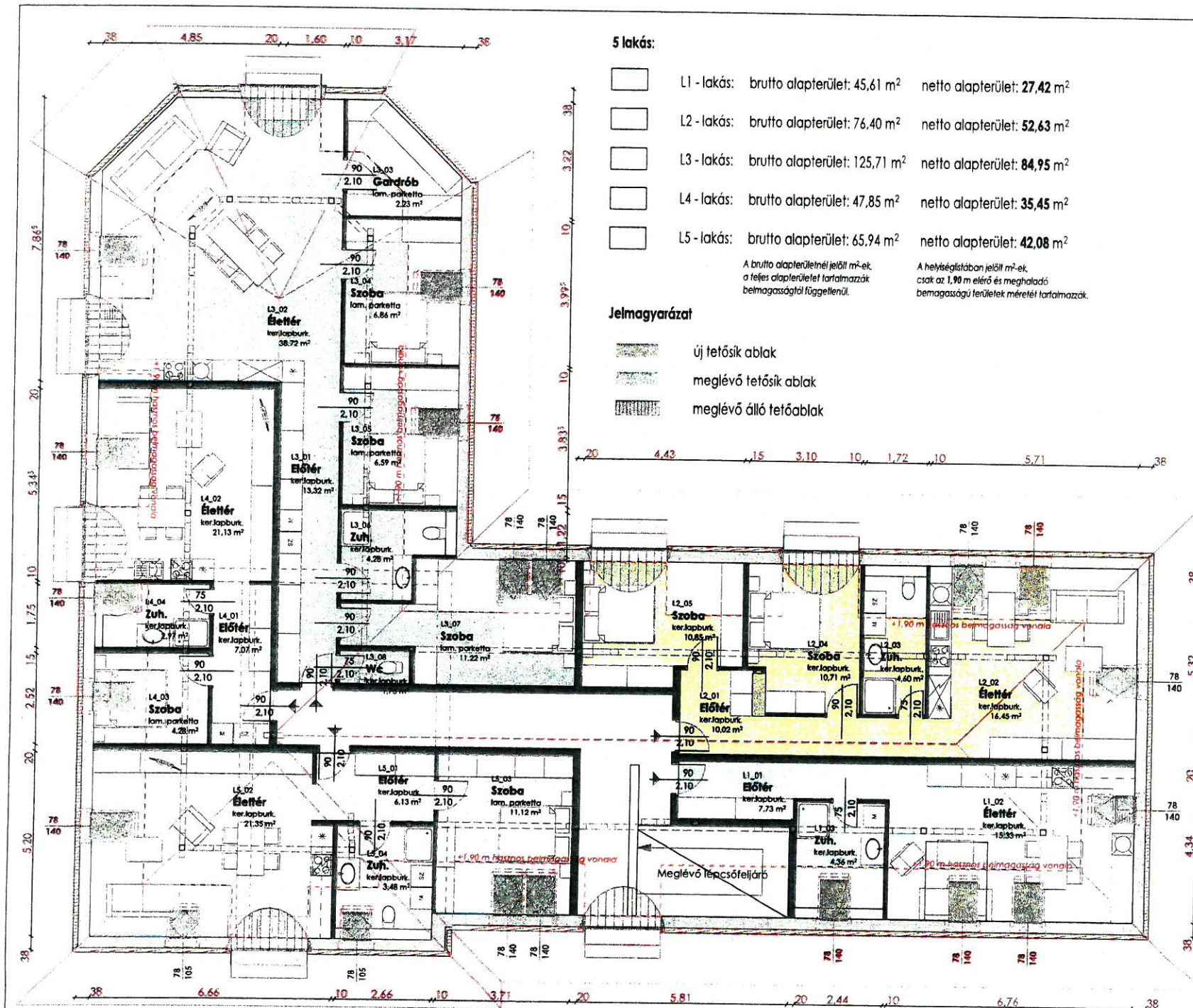
**Felelős:** Horváth Éva polgármester

**P é t f ü r d ő**, 2021. szeptember 30.

**Horváth Éva**  
polgármester

**Szabóné Czifra Melinda**  
jegyző





**5 lakás:**

- L1 - lakás: bruttó alapterület: 45,61 m<sup>2</sup>    netto alapterület: **27,42 m<sup>2</sup>**
- L2 - lakás: bruttó alapterület: 76,40 m<sup>2</sup>    netto alapterület: **52,63 m<sup>2</sup>**
- L3 - lakás: bruttó alapterület: 125,71 m<sup>2</sup>    netto alapterület: **84,95 m<sup>2</sup>**
- L4 - lakás: bruttó alapterület: 47,85 m<sup>2</sup>    netto alapterület: **35,45 m<sup>2</sup>**
- L5 - lakás: bruttó alapterület: 65,94 m<sup>2</sup>    netto alapterület: **42,08 m<sup>2</sup>**

A bruttó alapterületnél jelöl m<sup>2</sup>-ek, a tetej alapterületet tartalmazzák belmagasságtól függetlenül.

A helyiséglistában jelöl m<sup>2</sup>-ek, csak az 1,90 m elérő és meghaladó belmagasságú területek méretét tartalmazzák.

**Jelmagyarázat**

- új tetősík ablak
- meglévő tetősík ablak
- meglévő álló tetőablak

**L1 lakás helyiséglista**

Sz.	Helyiség	Terület (m <sup>2</sup> )
L1_01	Előtér	7.73
L1_02	Élettér	15.33
L1_03	Zuh.	4.36
		<b>27,42 m<sup>2</sup></b>

**L2 lakás helyiséglista**

Sz.	Helyiség	Terület (m <sup>2</sup> )
L2_01	Előtér	10.02
L2_02	Élettér	16.45
L2_03	Zuh.	4.60
L2_04	Szoba	10.71
L2_05	Szoba	10.85
		<b>52,63 m<sup>2</sup></b>

**L3 lakás helyiséglista**

Sz.	Helyiség	Terület (m <sup>2</sup> )
L3_01	Előtér	13.32
L3_02	Élettér	38.72
L3_03	Gardrób	2.23
L3_04	Szoba	6.86
L3_05	Szoba	6.59
L3_06	Zuh.	4.28
L3_07	Szoba	11.22
L3_08	Wc	1.73
		<b>84,95 m<sup>2</sup></b>

**L4 lakás helyiséglista**

Sz.	Helyiség	Terület (m <sup>2</sup> )
L4_01	Előtér	7.07
L4_02	Élettér	21.13
L4_03	Szoba	4.28
L4_04	Zuh.	2.97
		<b>35,45 m<sup>2</sup></b>

**L5 lakás helyiséglista**

Sz.	Helyiség	Terület (m <sup>2</sup> )
L5_01	Előtér	6.13
L5_02	Élettér	21.35
L5_03	Szoba	11.12
L5_04	Zuh.	3.48
		<b>42,08 m<sup>2</sup></b>

A helyiséglistában jelöl m<sup>2</sup>-ek, csak az 1,90 m elérő és meghaladó belmagasságú területek méretét tartalmazzák.



<b>KISÉPÍTÉSZET</b>		Szakképzés: TN. szám: Alf. sz.: Qualification: No: Stan:
Építész tervező: Architect: Kiss Viktor	okl. építésmérnök É. 19-0353	
Építész munkatárs: Architect colleague: Zentai Fruzsina	okl. építésmérnök	
Megbízó: Customer:	név cim	

<b>A létesítmény megnevezése:</b> Building project:	
<b>BÖLCSŐDE TETŐTÉR</b>	
Tervező: Typ:	
Az építkezés helye: Building ground:	cím Hsz.:
A rajz címe: Subject:	
Tervezett koncepció	
Szábeljelző: Craft sign:	Méretarány: Scale: E-01 1:100, 1:136
Munkaszám: Project number:	Dátum: Date: 2021/18 2021. 09. 15

## Torma Katalin

**Feladó:** Viktor Kiss <kissepiteszet@gmail.com>  
**Küldve:** szerda 2021. szeptember 15 13:49  
**Címzett:** Tránszki László; Önkormányzat\_Pétfürdő  
**Tárgy:** Re: Bölcsőde tetőtér  
**Mellékletek:** Alaprajzi vázlat\_1.koncepció\_20210915.pdf

2021. SZEPT. 16.

PF / 3674-4/2021

PM

3674-3/2021

Tisztelt Címzettek!

Mellékletben küldjük az egyeztetések után módosított tervet. (A tetősík ablakok számát csökkentettük az L3-as számú lakásban, hogy összehangolhatóvá váljon a tetőn elhelyezett napelemekkel)

Viktor Kiss <kissepiteszet@gmail.com> ezt írta (időpont: 2021. szept. 10., P, 16:38):  
Tisztelt Címzettek!

Mellékletben küldjük az első koncepciót, a bölcsőde tetőterébe tervezett lakásokról.

5 lakást alakítottunk ki az adottságok figyelembevételével:

1 db garzont (világoskék)

2 db 1 szobás lakást (zöld és piros)

(a piros inkább egy kisebb hálóbüfének felel meg)

1 db 2 szobás lakást (sárga)

1 db 3 szobás lakást (sötétkék)

Várjuk visszajelzésüket a tervvel kapcsolatban és alakítjuk tovább a koncepciót!

Üdvözlettel:

Kiss Viktor

KISS ÉS RUSZNÁK ÉPÍTÉSZETI KFT.  
8220, Balatonalmádi, Kisberényi út 73. sz.  
Kiss Viktor és Kissné Rusznák Mónika  
okleveles építészmérnök  
tel.:06-30-274-9981; 06-30-373-7222

[www.kissepiteszet.hu](http://www.kissepiteszet.hu)



Üdvözlettel:

Kiss Viktor

KISS ÉS RUSZNÁK ÉPÍTÉSZETI KFT.  
8220, Balatonalmádi, Kisberényi út 73. sz.





# PÉTFÜRDŐI BÖLCSŐDE BEÉPÍTÉSÉNEK TERVE

KONCEPCIÓ TERV

**Építész tervező:**  
KISS VIKTOR É 19-0353  
okl. építészmérnök

**Építész munkatárs:**  
Páhi-Zentai Fruzsina  
okl. építészmérnök




## 5 lakás:

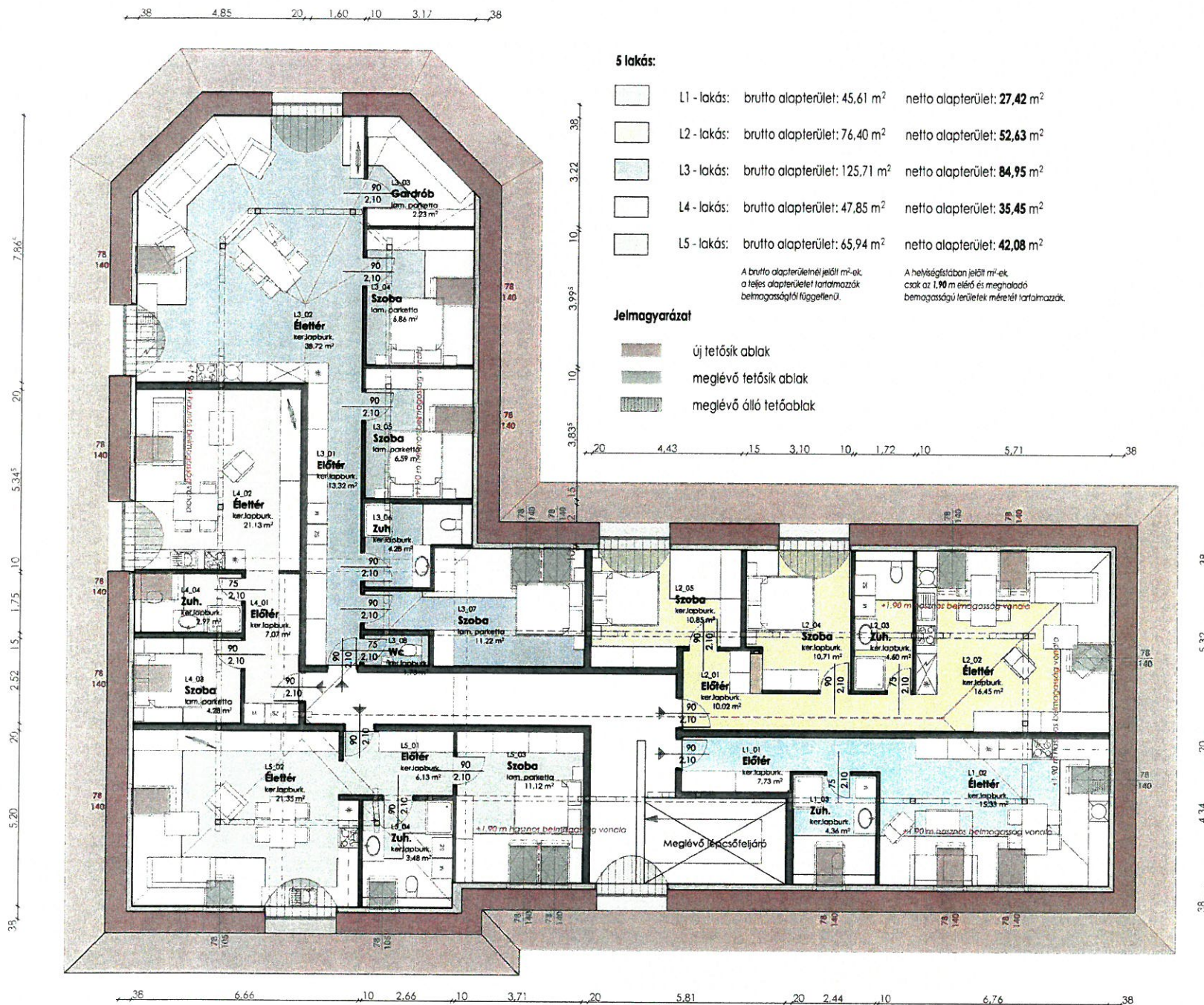
-  L1 - lakás: bruttó alapterület: 45,61 m<sup>2</sup>    netto alapterület: **27,42 m<sup>2</sup>**
-  L2 - lakás: bruttó alapterület: 76,40 m<sup>2</sup>    netto alapterület: **52,63 m<sup>2</sup>**
-  L3 - lakás: bruttó alapterület: 125,71 m<sup>2</sup>    netto alapterület: **84,95 m<sup>2</sup>**
-  L4 - lakás: bruttó alapterület: 47,85 m<sup>2</sup>    netto alapterület: **35,45 m<sup>2</sup>**
-  L5 - lakás: bruttó alapterület: 65,94 m<sup>2</sup>    netto alapterület: **42,08 m<sup>2</sup>**

A bruttó alapterületnél jelölt m<sup>2</sup>-ek a teljes alapterületet tartalmazzák belmagasságtól függetlenül.

A helyiségstában jelölt m<sup>2</sup>-ek csak az 1,90 m eléré és meghaladó bemagasságú területét tartalmazzák.

## Jelmagyarázat

-  új tetősík ablak
-  meglévő tetősík ablak
-  meglévő álló tetőablak



KissÉpítészet  
2021. szeptember





# PÉTFÜRDŐI BÖLCSŐDE BEÉPÍTÉSÉNEK TERVE KONCEPCIÓ TERV

**Építész tervező:**

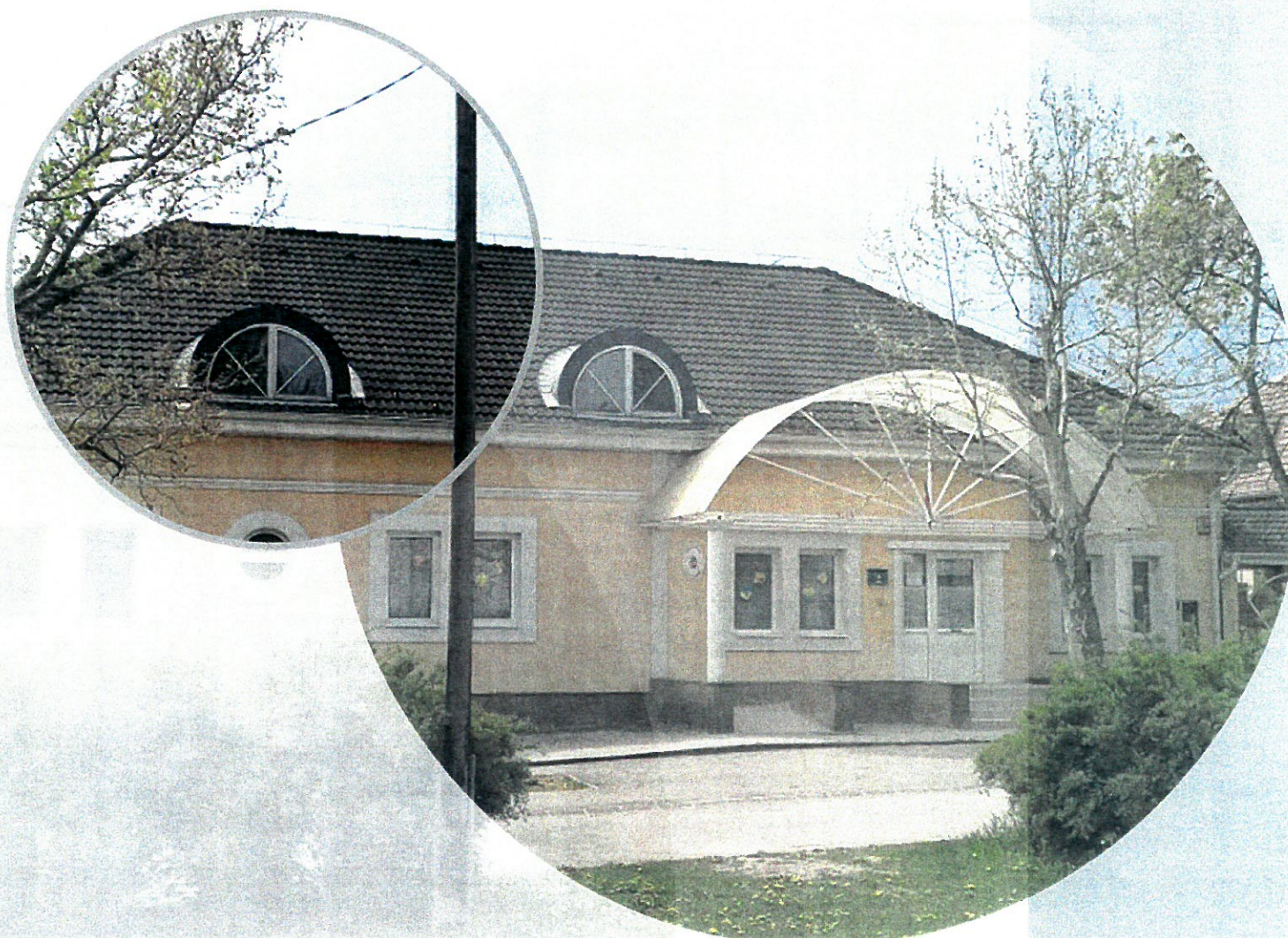
KISS VIKTOR É 19-0353

okl. építésmérnök

**Építész munkatárs:**

Páhi-Zentai Fruzsina

okl. építésmérnök



KissÉpítészet

2021. szeptember





## PÉTFÜRDŐI BÖLCSŐDE BEÉPÍTÉSÉNEK TERVE

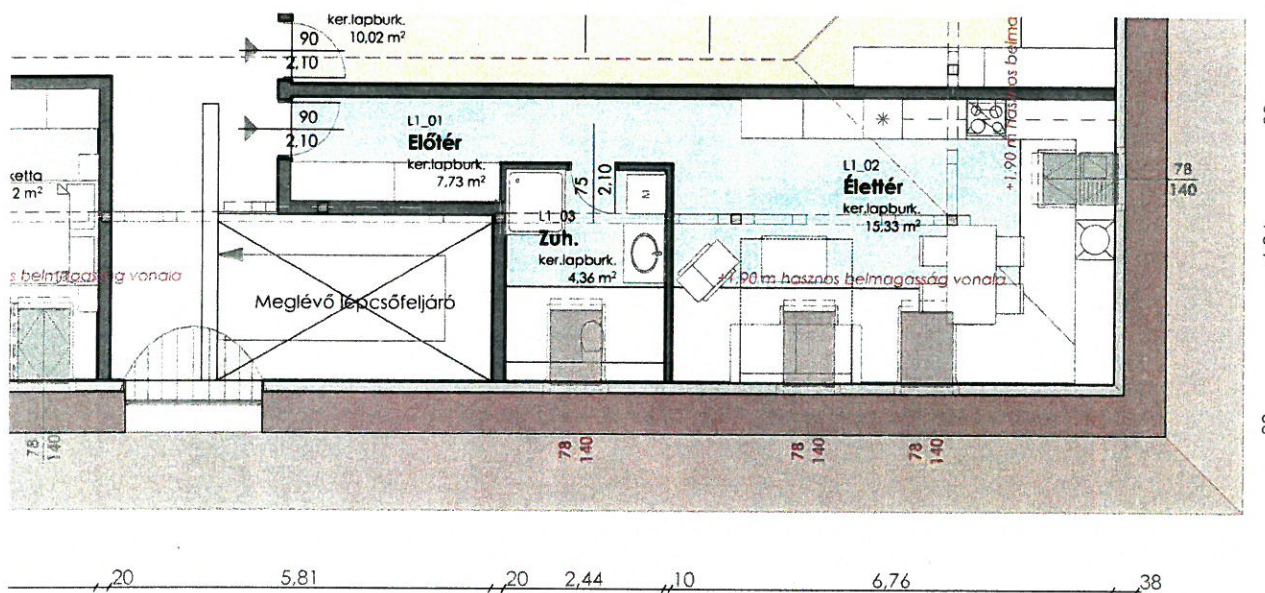
KONCEPCIÓ TERV

Építész tervező:  
KISS VIKTOR É 19-0353  
okl. építésmérnök

Építész munkatárs:  
Páhi-Zentai Fruzsina  
okl. építésmérnök

### L1 - 1. lakás garzonlakás

br. alapter.: 45,61 m<sup>2</sup>  
net. alapter.: 27,42 m<sup>2</sup>



### Helyiséglista

Ssz.	Helyiség	Terület (m <sup>2</sup> )
L1_01	Előtér	7,73
L1_02	Élettér	15,33
L1_03	Zuh.	4,36

A bruttó alapterületnél jelölt m<sup>2</sup>-ek,  
a teljes alapterületet tartalmazzák  
belmagasságtól függetlenül.

A helyiséglistában jelölt m<sup>2</sup>-ek,  
csak az 1,90 m elérő és meghaladó  
bomagasságú területek méretét tartalmazzák.

KissÉpítészet  
2021. szeptember





## PÉTFÜRDŐI BÖLCSŐDE BEÉPÍTÉSÉNEK TERVE

KONCEPCIÓ TERV

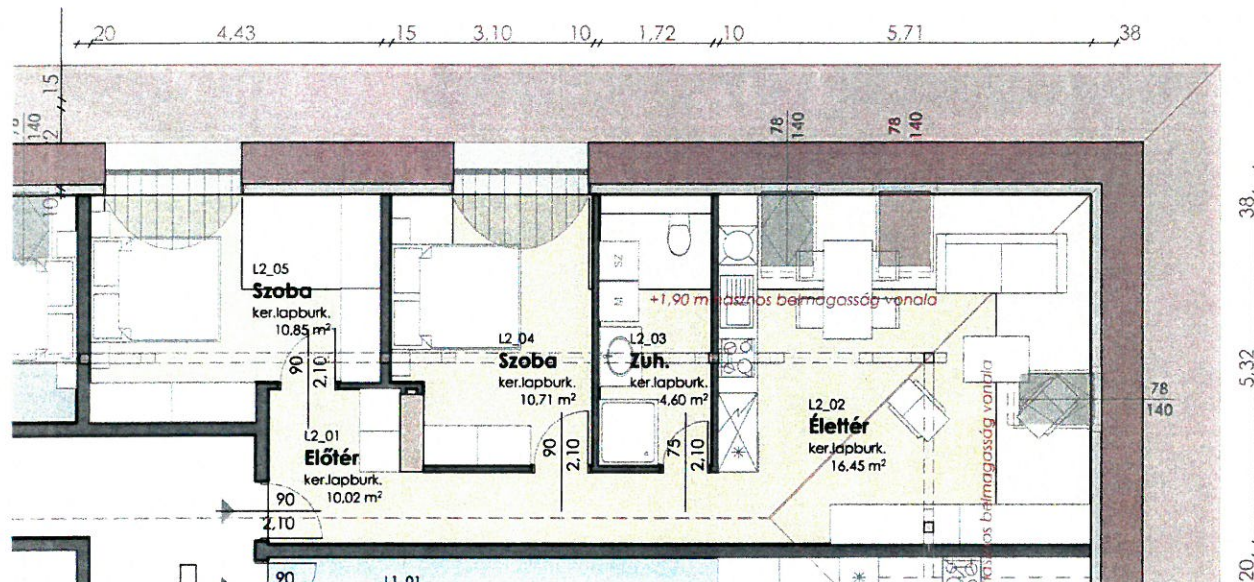
Építész tervező:  
KISS VIKTOR É 19-0353  
okl. építészmérnök

Építész munkatárs:  
Páhi-Zentai Fruzsina  
okl. építészmérnök

### L2 - 2. lakás

1 + 2 félszobás

br. alapter.: 76,40 m<sup>2</sup>  
net. alapter.: 52,63 m<sup>2</sup>



### Helyiséglista

Ssz.	Helyiség	Terület (m <sup>2</sup> )
L2_01	Előtér	10,02
L2_02	Élettér	16,45
L2_03	Zuh.	4,60
L2_04	Szoba	10,71
L2_05	Szoba	10,85

A bruttó alapterületnél jelölt m<sup>2</sup>-ek,  
a teljes alapterületet tartalmazzák,  
beemagasságtól függetlenül.

A helyiséglistában jelölt m<sup>2</sup>-ek,  
csak az 1,90 m elérő és meghaladó  
beemagasságú területek méretét tartalmazzák.

KissÉpítészterv  
2021. szeptember





## L3 - 3. lakás

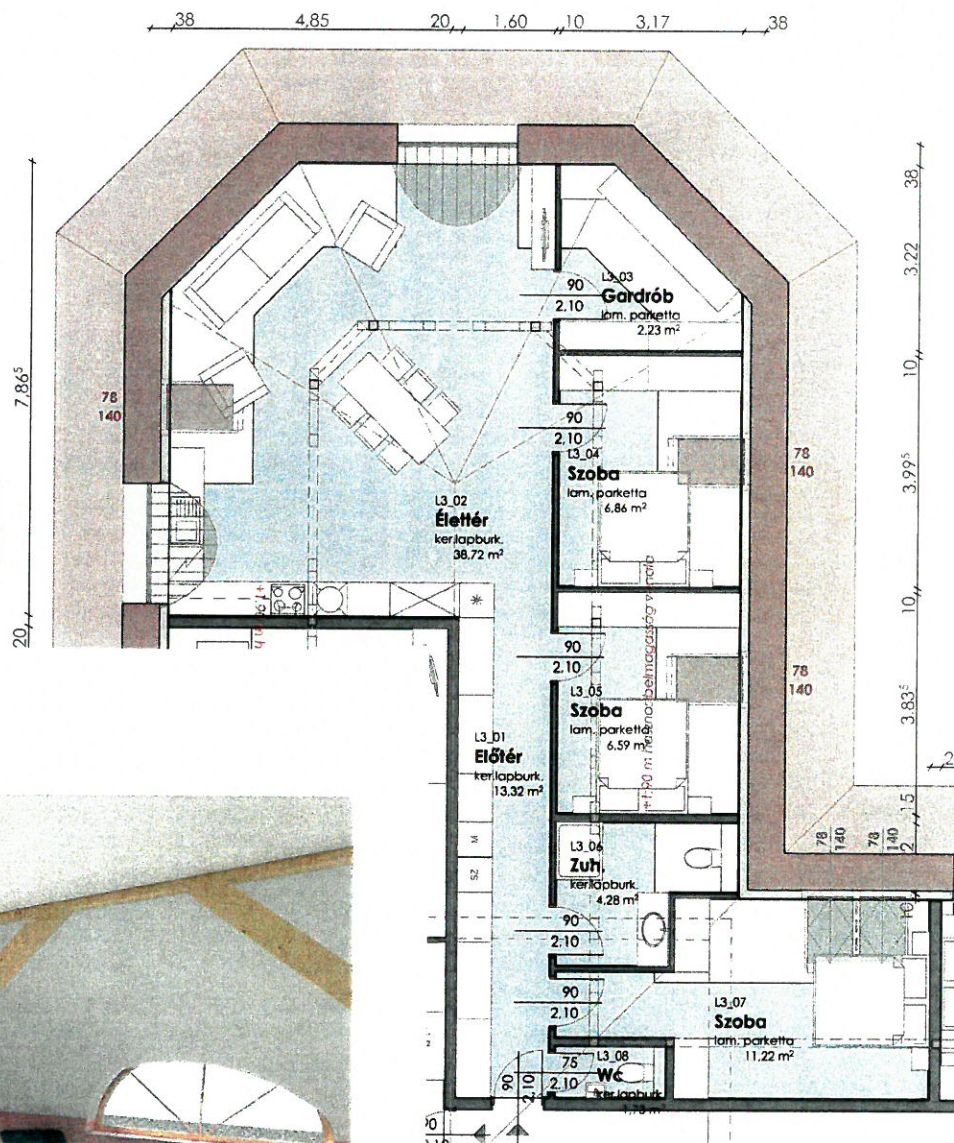
1 + 3 félszobás

br. alapter.: 125,71 m<sup>2</sup>

net. alapter.: 84,95 m<sup>2</sup>

### Helyiséglista

Sz.	Helyiség	Terület (m <sup>2</sup> )
L3_01	Előtér	13,32
L3_02	Étletér	38,72
L3_03	Gardrób	2,23
L3_04	Szoba	6,86
L3_05	Szoba	6,59
L3_06	Zuh.	4,28
L3_07	Szoba	11,22
L3_08	Wc	1,73



## PÉTFÜRDŐI BÖLCSŐDE BEÉPÍTÉSÉNEK TERVE

KONCEPCIÓ TERV

Építész tervező:

KISS VIKTOR É 19-0353

okl. építész mérnök

Építész munkatárs:

Páhi-Zentai Fruzsina

okl. építész mérnök

A bruttó alapterületnél jelölt m<sup>2</sup>-ek,  
a teljes alapterületet tartalmazzák  
beimagasságtól függetlenül.

A helyiséglistában jelölt m<sup>2</sup>-ek,  
csak az 1,90 m elérő és meghaladó  
beimagasságú területek méretét tartalmazzák.

KissÉpítészet  
2021. szeptember





## PÉTFÜRDŐI BÖLCSDÉ BEÉPÍTÉSÉNEK TERVE

KONCEPCIÓ TERV

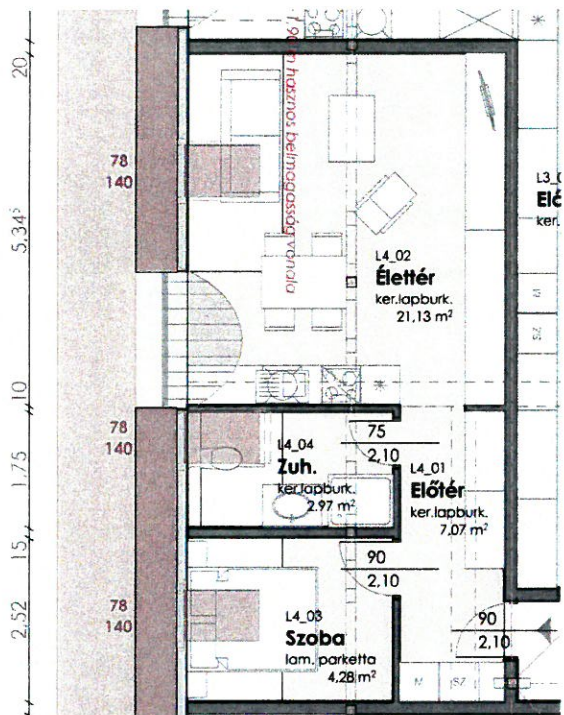
Építész tervező:  
KISS VIKTOR É 19-0353  
okl. építésmérnök

Építész munkatárs:  
Páhi-Zentai Fruzsina  
okl. építésmérnök

### L4 - 4. lakás

1 + 1 félszobás

br. alapter.: 47,85 m<sup>2</sup>  
net. alapter.: 35,45 m<sup>2</sup>



### Helyiséglista

Ssz.	Helyiség	Terület (m <sup>2</sup> )
L4_01	Előtér	7,07
L4_02	Élettér	21,13
L4_03	Szoba	4,28
L4_04	Zuh.	2,97



A bruttó alapterületnél jelölt m<sup>2</sup>-ek,  
a teljes alapterületet tartalmazzák,  
belmagasságtól függetlenül.

A helyiséglistában jelölt m<sup>2</sup>-ek,  
csak az 1,90 m elérő és meghaladó  
bomagasságú területek méretét tartalmazzák.

KissÉpítészet  
2021. szeptember





## PÉTFÜRDŐI BÖLCSŐDE BEÉPÍTÉSÉNEK TERVE

KONCEPCIÓ TERV

Építész tervező:  
KISS VIKTOR É 19-0353  
okl. építészmérnök

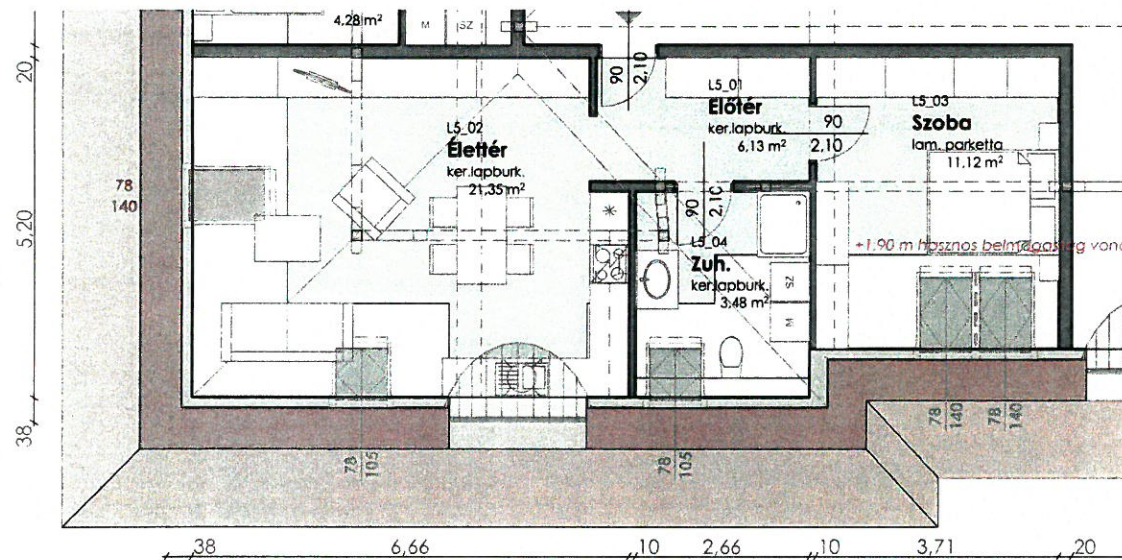
Építész munkatárs:  
Páhi-Zentai Fruzsina  
okl. építészmérnök

### L5 - 5. lakás

1 + 1 félszobás

br. alapter.: 65,94 m<sup>2</sup>

net. alapter.: 42,08 m<sup>2</sup>



### Helyiséglista

Ssz.	Helyiség	Terület (m <sup>2</sup> )
L5_01	Előter	6,13
L5_02	Élettér	21,35
L5_03	Szoba	11,12
L5_04	Kuh.	3,48

A bruttó alapterületnél jelölt m<sup>2</sup>-ek,  
a teljes alapterületet tartalmazzák  
bemagasságtól függetlenül.

A helyiséglistában jelölt m<sup>2</sup>-ek,  
csak az 1,90 m elérő és meghaladó  
bemagasságú területek méretét tartalmazzák.

KissÉpítészter  
2021. szeptember





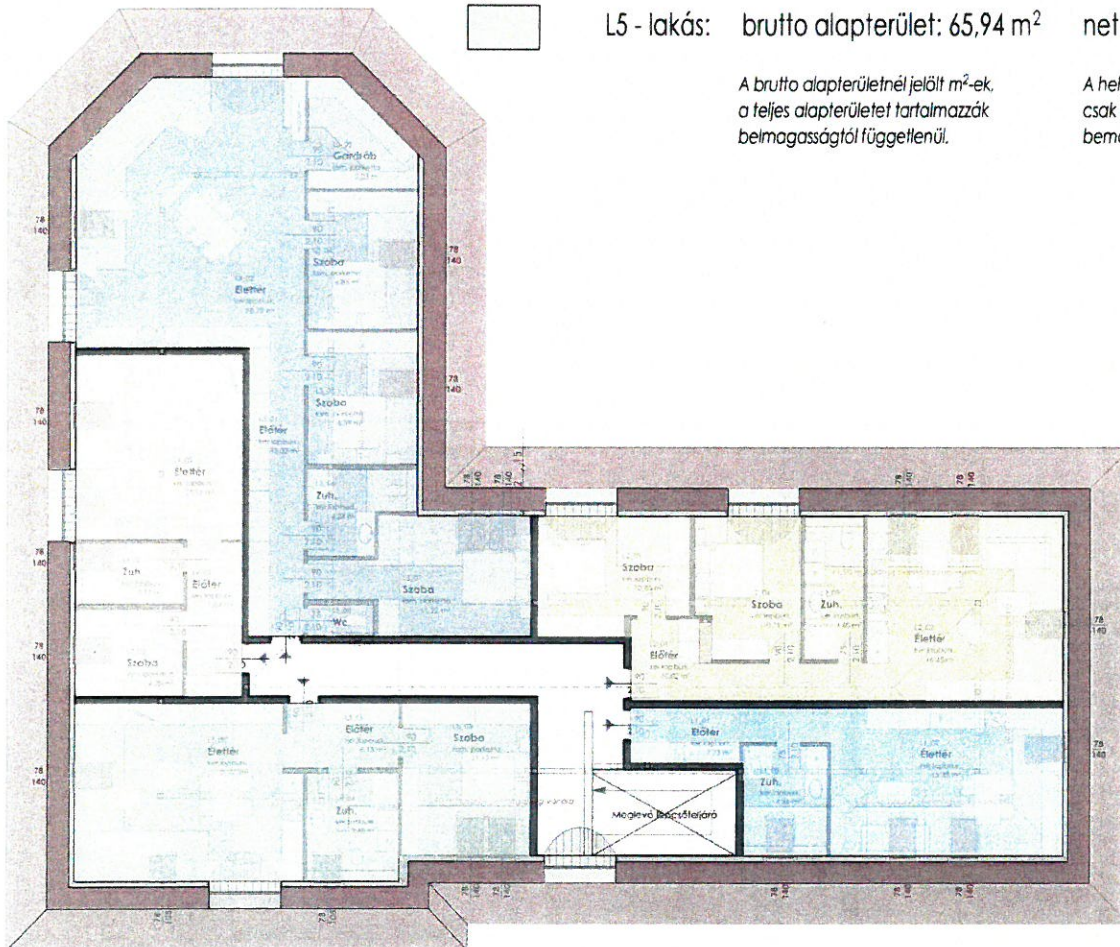
## Összegzés

5 lakás:

	L1 - lakás:	brutto alapterület: 45,61 m <sup>2</sup>	netto alapterület: <b>27,42</b> m <sup>2</sup>
	L2 - lakás:	brutto alapterület: 76,40 m <sup>2</sup>	netto alapterület: <b>52,63</b> m <sup>2</sup>
	L3 - lakás:	brutto alapterület: 125,71 m <sup>2</sup>	netto alapterület: <b>84,95</b> m <sup>2</sup>
	L4 - lakás:	brutto alapterület: 47,85 m <sup>2</sup>	netto alapterület: <b>35,45</b> m <sup>2</sup>
	L5 - lakás:	brutto alapterület: 65,94 m <sup>2</sup>	netto alapterület: <b>42,08</b> m <sup>2</sup>

A bruttó alapterületnél jelölt m<sup>2</sup>-ek a teljes alapterületet tartalmazzák belmagasságtól függetlenül.

A helyiségistában jelölt m<sup>2</sup>-ek csak az 1,90 m elérő és meghaladó bemagasságú területek méretét tartalmazzák.



## PÉTFÜRDŐI BÖLCSŐDE BÉÉPÍTÉSÉNEK TERVE

KONCEPCIÓ TERV

Építész tervező:

KISS VIKTOR É 19-0353  
okl. építészmérnök

Építész munkatárs:

Páhi-Zentai Fruzsina  
okl. építészmérnök

### Szobaszám alapján:

- 1 db garzonlakás
- 2 db 1+1 fél szobás lakás
- 1 db 1+2 fél szobás lakás
- 1 db 1+3 fél szobás lakás

KissÉpítészet  
2021. szeptember

